

すきま

隙間時間で「次世代リーダー育成」

ミツケル研修



🍀ご不明点等ございましたら、お気軽にお問い合わせ下さい。

TEL 053-489-9850

(9時～18時)

mikkelart@sprayart-xin.com (24時間受付)

静岡大学発ベンチャー企業・株式会社スプレーアートイグジン

「次世代リーダーの育成が難しい…」 という悩みはありませんか？

よくある施設運営の課題



- ✓ 「リーダーになりたくない」という職員が増えている！
- ✓ 指示待ちの職員が増えている！
- ✓ 中堅職員の育成が難しい…！

理想の状態



- 次世代リーダーを育成したい！
- 「考えて行動できる職員」になってほしい！
- 3～8年目の中堅職員にもっと成長してほしい！

この悩みを放置した場合の経営リスク

疲弊

現職リーダーに負担がかかり、職員が疲弊する。

コスト

人材獲得コストが年間100万円以上かかる。

事故

チームが機能せず、事故のリスクが高まる。

稼働率

ケアの質が低下に伴い、稼働率が低下する。

採用困難

不人気の施設になり、人の採用が困難になる。

課題解決には「次世代リーダーの育成」が不可欠です！

リーダー育成の悩みが解決できる 「ミッケル研修」



おかげさまで受講者アンケート**96%**の高評価！

ミッケル研修が選ばれる6つの理由

メリット1



**「考えて行動できる人」を
チームで育成！**

受講者同士がチームとなり、一人ひとりが考えながら進めていく研修です。

メリット2



**高度な研修内容をイラストや
映像を使ってわかりやすく！**

介護未経験者や外国人職員でも理解できるリーダー育成プログラムです。

メリット3



**通信制で、隙間時間に
リーダー育成ができる！**

週2日、1回15分のペースで、受講者の勤務時間に合わせて進められます。

メリット4



**「チームの課題分析」で課題
解決までの道筋をご提案！**

施設ごとの課題に合わせ、研修計画書をカスタマイズし、ゴールまでの道筋を明確にいたします。

メリット5



**受講開始から修了まで
安心トータルサポート！**

初年度から新人育成チームを編成し、これまで以上に人財の定着を高める組織を構築します。

メリット6



**3年間で特定の職員に頼らない
組織体制を構築できる！**

リーダー候補者を増やすことで、特定の職員への依存を脱却できます。

リーダー候補者を安定的に増やすことができる！

代表的なミツケル研修の一例

会話力アップ「人気者研修」



【会話力】



★介護の魅力を再確認することができる

この研修は、利用者様に向き合うことを楽しむ研修です。利用者様から「あの職員さんがいて良かった」と言ってもらえるような人を増やしていきましょう。この研修の最大の利点は、職員様が利用者様との会話を通じて、「なぜこの仕事をしているのか」という介護職の基本に立ち返る機会を持てることです。

OJT力が伸びる「新人OJTリーダーひとかじり研修」



【OJT力】



★教育スキルのバラつきを解決できる

この研修は、職員によってバラつきが生じやすいOJTスキルの標準化を目指す研修です。日常的な場面設定で効果的な質問の仕方などを学び、日々のチーム連携に活かします。介護未経験者や技能実習生のが育ちやすい職場環境を作りましょう。

リーダーの役割を学ぶ「リーダーひとかじり研修」



【チームをまとめる力】



★現職リーダーの負担を減らしつつ、同時にリーダー候補者を増やす

この研修は、リーダーの役割を基礎から学ぶことができます。他の職員がリーダーの役割を理解すると、現在のリーダーの時間と労力を節約でき、業務がスムーズに進みます。また、他の職員は、リーダー職への興味を抱けやすくなります。

研修テキストの特長

POINT 1

研修テキストは、イラストを使って直感的にイメージできる

イラストや映像を取り入れることで
「わかりやすさ」を追求しています



ミッケル研修では、高度な内容もイメージしやすいようイラストや映像を多用して説明します。介護未経験者や技能実習生にも最適な教材です。

POINT 2

隙間時間を使って、リーダー育成

週2回、1回あたり15分の隙間時間を使って、
効率的にリーダーを育成できます



Q. 新人職員は、記憶障害の利用者様Aさんへの対応が適切ではありませんでした。この新人職員に教えるときのポイントは2つあります。映像では何と書いていましたか？

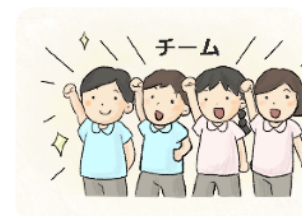
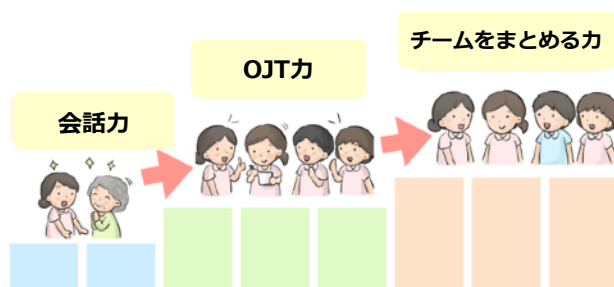


15分の内訳は「3分程度の映像をYouTubeで確認」し、「残りの12分で研修ノートの問題を考える」です。実際の現場でも考えて行動する習慣が身につきます。

POINT 3

法人オリジナルのキャリアパスに追加できる

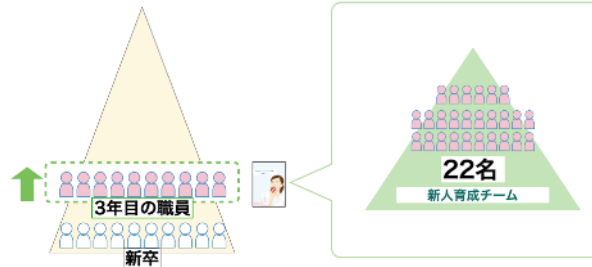
3つのステップで、リーダー候補者を増やす



各法人様のキャリアパスに沿って研修内容をカスタマイズし、御社オリジナルの育成計画書を作成できます。育成計画書は御社の実情に即した具体的なものになります。

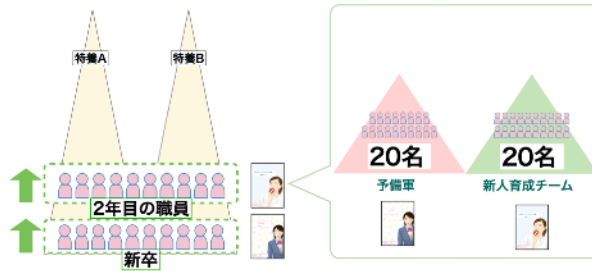
ミッケル研修の導入事例

導入事例①「社会福祉法人 せんねん村様 ～ 新人OJTリーダー～」



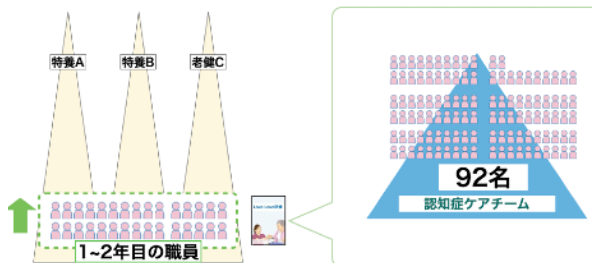
せんねん村様は、愛知県に位置する施設で、ユニットリーダー研修の実習現場となっています。県内でも多くの施設が見学に来られる魅力的な法人です。新卒～入社3年目の職員を対象に、「新人OJTリーダーひとかじり研修」を実施しており、3年間で32名の新人OJTリーダーを育成されています。

導入事例②「社会福祉法人 八生会様 ～ プリセプター制度に応用～」



八生会様は、静岡県に位置する施設で、先進的な取り組みでも知られており、毎年、導入しているプリセプター制度では、新卒者は「人気者研修」を受講し、入社2年目の職員は「新人OJTリーダーひとかじり研修」を受講しています。これにより、3年間でOJTチーム29名と予備軍29名の育成に成功しています。

導入事例③「ニコニコタウンきいれ様 ～ 毎年新卒30名を採用～」

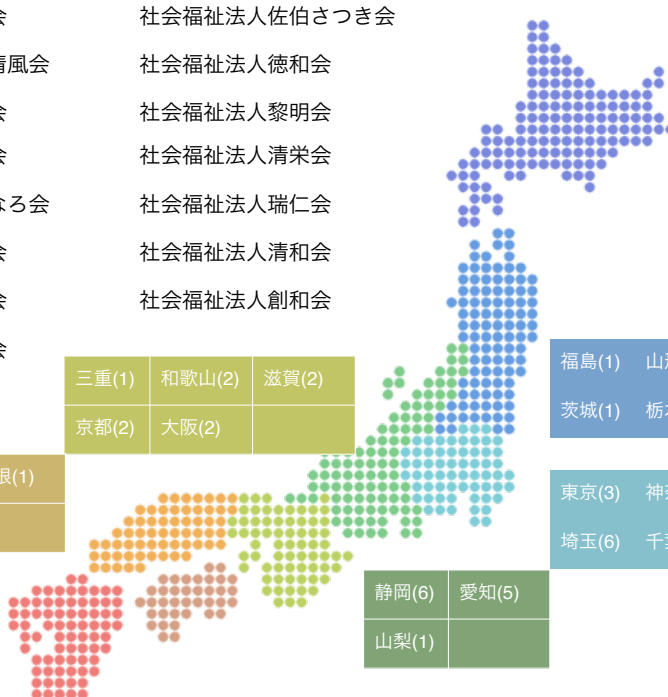


ニコニコタウンきいれ様は、鹿児島県の4000世帯の過疎地に立地する施設です。毎年約30名の、入社1～2年目の職員が認知症ケアの研修を受講し、4年間で合計92名の認知症ケアチームを育成、職員のスキル底上げで大きな成果を収めています。また、キャリアパスにはミッケル研修が組み込まれており、毎年約30名の新卒者が採用されています。

導入実績の一例

現在56ヶ所の法人様に導入いただいております。(2025年1月現在) ※敬称略・順不同

社会福祉法人春風会	社会福祉法人誠光会	社会福祉法人幸和会	社会福祉法人さきたま会
社会福祉法人八生会	社会福祉法人さきたま会	社会福祉法人サンシャイン	社会福祉法人みどりの里
社会福祉法人せんねん村	社会福祉法人庄栄会	株)共立メンテナンス	社会福祉法人景福会
医療法人参天会	社会福祉法人喜入会	社会福祉法人寿真会	社会福祉法人壽光会
社会福祉法人ふたば福祉会	社会福祉法人みおつくし福祉会	社会福祉法人あまのほ	社会福祉法人丹後大宮福祉会
社会福祉法人湖東会	社会福祉法人光養会	社会福祉法人佐伯さつき会	
社会福祉法人誠信会	社会福祉法人大和清風会	社会福祉法人徳和会	
社会福祉法人桃山福祉会	社会福祉法人徳慈会	社会福祉法人黎明会	
社会福祉法人函要会	社会福祉法人芙蓉会	社会福祉法人清栄会	
社会福祉法人有隣会	社会福祉法人あすなる会	社会福祉法人瑞仁会	
社会福祉法人杉の子	社会福祉法人亀鶴会	社会福祉法人清和会	
社会福祉法人みどりの里	社会福祉法人寿徳会	社会福祉法人創和会	
社会福祉法人喜成会	社会福祉法人的場合		
社会福祉法人希望の丘福祉会			
社会福祉法人博寿会			
社会福祉法人本永福祉会	広島(3) 兵庫(2) 島根(1)	三重(1) 和歌山(2) 滋賀(2)	福島(1) 山形(2)
社会福祉法人さわらび会	岡山(2) 鳥取(1)	京都(2) 大阪(2)	茨城(1) 栃木(1)
社会福祉法人平盛会			東京(3) 神奈川(4)
社会福祉法人鼎	鹿児島(2) 福岡(2)		埼玉(6) 千葉(4)
			静岡(6) 愛知(5)
			山梨(1)



↑こちらは鹿児島県にある法人様が、ミッセル研修修了後、法人内で表彰式を行われている様子です。

ミツケル研修の種類と受講費

施設様の課題に合わせて、必要な研修をお選びいただけます。
各研修では、週に2回、およそ15分程度の隙間時間を利用して受講いただきます。



研修名	人気者研修	新人OJTリーダーひとかじり研修	リーダーひとかじり研修	しっかり者研修
解決する課題	会話力	教育スキルのばらつき	リーダーの負担軽減	利用者様の利益追求
テーマ	気づき力	OJT力	チームをまとめる力	計画作成力
研修期間目安	2ヶ月	3ヶ月	3ヶ月	2ヶ月
受講費	20,000円	35,000円	35,000円	35,000円
対象者	入社1年目以上	入社2年目以上	入社5年目以上	入社2年目以上



研修名	No.2研修	Love Love研修	FUJIYAMA研修
解決する課題	リーダーのまとめ方	認知症ケアへの理解	社会人の基礎
テーマ	自走できるチーム	回想法を極める	職場ルールやマナー
研修期間目安	4ヶ月	4ヶ月	3ヶ月
受講費	80,000円	35,000円	35,000円
対象者	-	入社2年目以上	外国人籍職員、20代職員

※研修期間は事業所様の状況に応じて調整できます。

助成金と費用対効果のシュミレーション

「人材開発支援助成金」を活用すると受講費の30%が助成される可能性があります

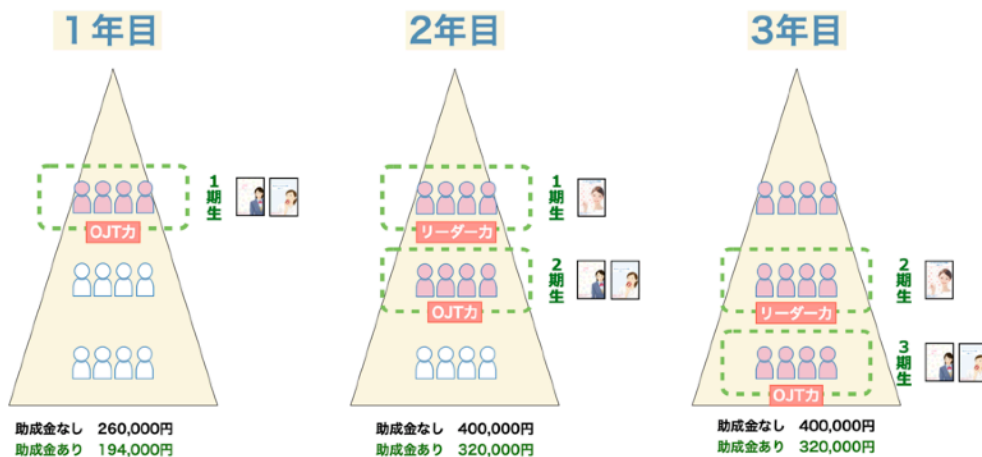
厚生労働省の制度では、雇用中の労働者に専門的な知識や技能を磨かせるための職業訓練を計画的に行う事業主に対し、訓練経費を助成します。ミッケル研修は通信制訓練の一環です。

- ほとんどの社会福祉法人は「大企業」に分類されます。助成率は大企業30%です。
- 職員1人あたり1年間の助成限度額は、大企業10万円です。
- 1事業所または1事業主団体などが1年度に受けることができる助成額の限度は1,000万円です。

※弊社は助成金の受理確約はできませんが、申請書作成は無料でサポートいたします。

費用対効果のシミュレーション

1年目に4名、2年目に4名、3年目に4名を育成するシナリオです。



180万円

80万円
3ヶ月の人件費

100万円
紹介料

62万円

約23万円

約23万円

約15万円

●採用コスト削減

- ・1名の採用・離職に伴う損失：180万円
- ・12名のリーダー候補者の定着効果：12名×180万円＝2,160万円

●結果

- ・ミッケル研修投資額：約62万円
- ・定着効果による損失削減：2,160万円

1名の職員を採用して3ヶ月で離職した際、紹介料や3ヶ月分の人件費で180万円の損失が生じます。対照的に、ミッケル研修を3年間続ける投資は約62万円で、12名のOJTリーダーを育成可能です。

ミッケル研修は少人数の着実な育成により、人材の定着を促し、採用コストを減少させ、投資を持続可能な循環に結び付ける戦略的な経営手法です。



リーダー育成の第一歩！ 「チームの課題分析」

期間限定
無料

よくある施設様の課題



- ✓ トップダウンで研修内容を決めると、やらされ感が出る…
- ✓ 研修受講直後のやる気がなかなか持続しない…
- ✓ 研修内容が実践的じゃないので単なる座学で終わってしまう…
- ✓ 施設の課題を職員一人ひとりに考えてほしい…
- ✓ 日々の業務に追われて、意見を整理する時間がない…

これらの課題は、「チームの課題分析」で解決できます！



★3つのメリット

1. 職員の皆様がチームの課題を前向きに共有できる！
2. 育成すべき次世代リーダー候補者が明確に浮かび上がります！
3. **施設長様の負担0！**職員様はわずか1分間のアンケートに答えるだけでOK！

チームの課題分析の手順



- 手順1: アンケート配布 (弊社からアンケート用紙を郵送)
手順2: アンケート提出 (記入済みアンケート用紙を郵送またはメールで送信)
手順3: アンケート結果をフィードバック

🌸 お申込みは、TEL 053-489-9850 または mikkelart@sprayart-xin.com
へ「チームの課題分析希望」とご連絡ください

チームの課題分析で使用する 「研修内容アンケート」と「分析結果」の見本

研修内容アンケート (1人あたり1枚、記入時間1分)

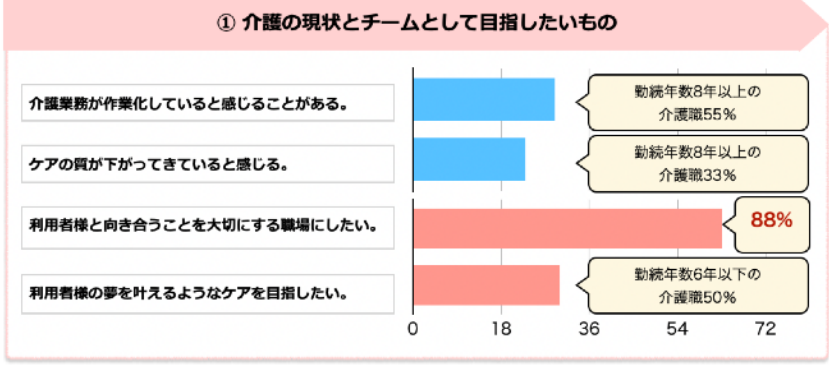
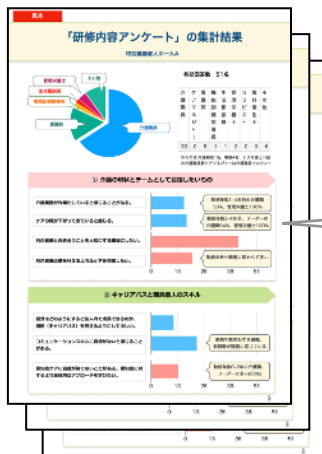


以下の質問に対して、あなたが現場で課題に感じていることを記入してください。私たちは、その内容を参考にして研修内容を作成します。現場の皆様のご思いがこもった研修を考えていきたいと考えています。

- () 介護業務が作業化していると感じることがある。
- () 利用者様と向き合うことを大切にする職場にしたい。
- () 職員同士の情報共有や申し送りが上手くいっていないと感じる。
- () 介護未経験者に対する『教育スキル』にバラつきがあると感じる。
- () 新人育成の中で、人の褒め方や伸ばし方を知りたい。

職員（介護職、ケアマネジャー、看護師など）を対象にします。ケアに対する熱い思い、チームの課題、教育スキルのバラつきなどの課題に焦点を当てた質問内容で構成されています。このアンケートの狙いは、国の第三者評価などとは異なり、**職員様の気持ちをポジティブに**向ける点です。よって、**課題を抽出するだけでなく、チーム全体のベクトルを明確化し、上向きにする効果もあります。**

分析結果



分析結果を通じて、「**次世代のリーダーを誰から育成するとスムーズに進むのか**」という点が明確に浮かび上がります。また、アンケートの自由記述でネガティブな意見が出て、本質を保ちつつ前向きに変えて、**課題解決に向けたゴールまでの道筋をフィードバックいたします。**安心してお申込みください。分析結果は、職員掲示板などでも手軽に共有できます。

会社概要

弊社は、「アートを通じて社会課題に取り組む」という理念のもと、2007年に大学発ベンチャーとして設立いたしました。



静岡大学発ベンチャー企業
株式会社スプレーアートイグジン
代表取締役 橋口論 HASHIGUCHI RIN



加盟団体 静岡大学発ベンチャー企業
社名 株式会社スプレーアートイグジン
代表取締役 橋口論 HASHIGUCHI RIN
設立 2007年7月
住所 〒432-8013 静岡県浜松市中区広沢2丁目38-7
TEL 053-489-9850
資本金 600万円
主要銀行 三井住友銀行

経歴

2001年 静岡大学工学部機械工学科入学
2002年 短期留学先のカナダでスプレーアートに出会い、
帰国後独学でアートを学ぶ
2005年 静岡大学工学部機械工学科卒業
2007年 静岡大学大学院理工学研究科博士前期課程修了
静岡大学発ベンチャー企業
株式会社スプレーアートイグジン設立
2010年 ミッケルアート開発
2013年 日本認知症ケア学会石崎賞受賞
2014年 日本認知症予防学会浦上賞受賞
2023年 高齢者住宅支援事業者協議会いいもの大賞・優秀賞



1. 学会発表実績

- 2013年5月 日本認知症ケア学会全国大会
- 2013年9月 第14回日本早期認知症学会
- 2013年9月 第3回日本認知症予防学会学術集会
- 2014年5月 第15回日本認知症ケア学会大会
- 2014年6月 第13回日本ケアマネジメント学会
- 2014年9月 日本認知症ケア学会関西地域大会
- 2014年9月 第4回日本認知症予防学会学術集会
- 2015年5月 第16回日本認知症ケア学会大会
- 2015年6月 第14回日本ケアマネジメント学会
- 2016年5月 日本認知症ケア学会全国大会
- 2019年5月 日本保育学会全国大会

2. 論文発表

- ・回想療法としてのミッケルアート
日本早期認知症学会誌 第7巻 第2号, 2014
- ・回想療法としてのミッケルアート -
エビデンスの確立に向けて- 病院設備. 第57巻第2号, 2015

3. 講演実績

- ・日本認知症ケア学会 2016.5
- ・日本認知症予防学会 2016.
- ・日本ケアマネジメント学会 2015.5
- ・全国老人福祉施設協議会 2015
- ・日本介護支援協会 2016.10
- ・聖隷福祉事業団 リハビリ研究会 2016.10
- ・日本リハビリテーション専門学校 2015
- ・北海道社会福祉協議会 2016.9
- ・岡崎市通所介護連絡協議会 2016.9
- ・国立大学法人静岡大学

5. 論文・抄録

- ・【論文】ミッケルアートによる脳機能活性の効果
- ・【論文】ミッケルアートによる回想療法の数値評価・検証
- ・【論文】回想療法としてのミッケルアート
- ・【シンポジウム】新人スタッフでもできる認知症プログラムとは

お問合せは、こちらにご連絡ください。

TEL 053-489-9850 (年中無休 9:00~17:00 受付)

メール mikkelart@sprayart-xin.com (24時間受付)

静岡大学発ベンチャー企業・株式会社スプレーアートイグジン